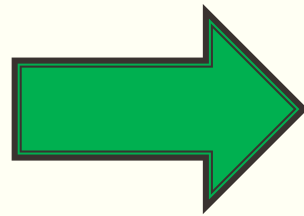


ยุทธศาสตร์ที่ 2 การผลิตและพัฒนาดู

เป้าหมาย



1

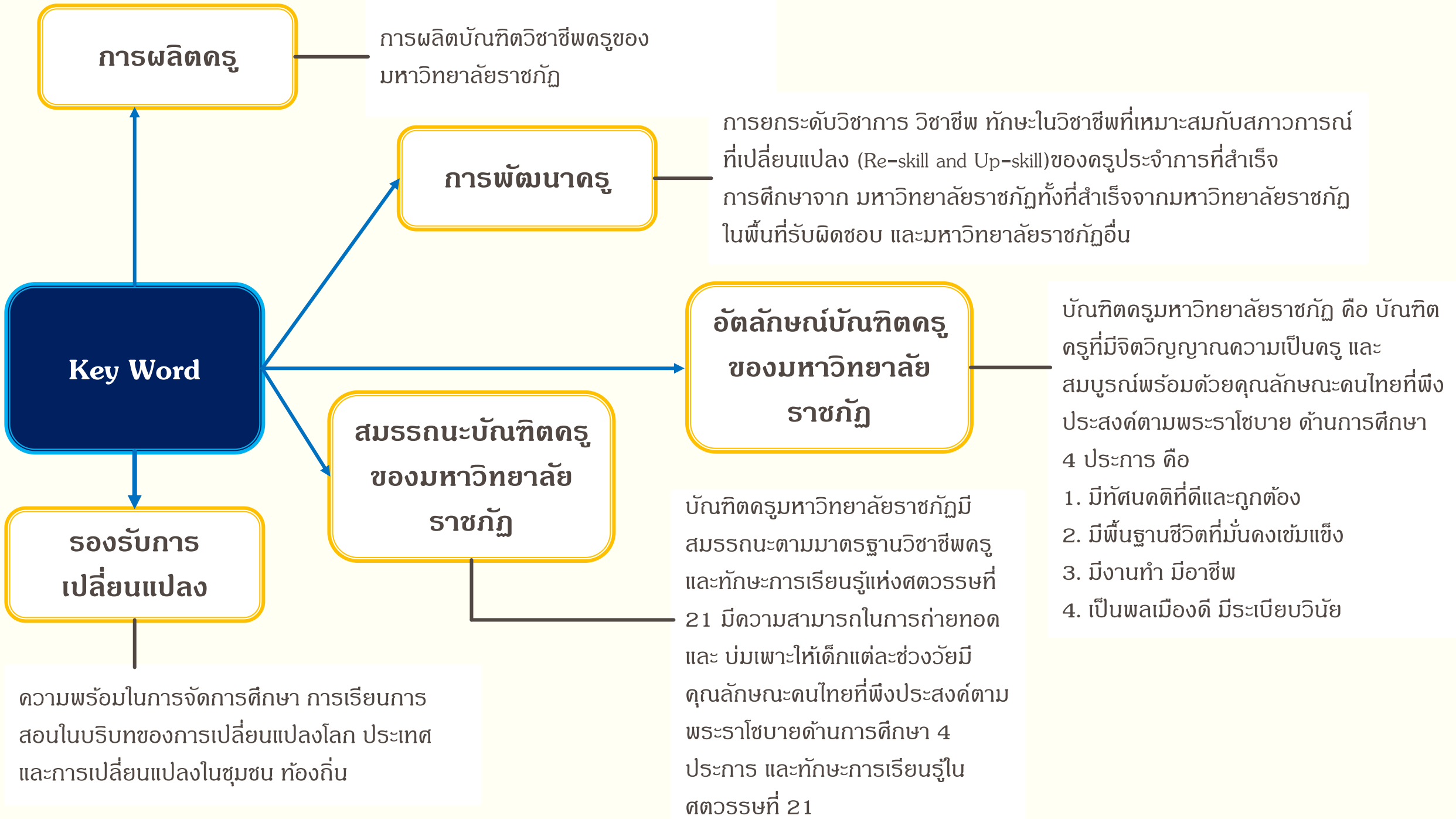
บัณฑิตครุมหาวิทยาลัยราชภัฏ
มีอัตลักษณ์ และสมรรถนะ
เป็นเลิศ เป็นที่ต้องการ
ของผู้ใช้บัณฑิต

2

บัณฑิตครูของมหาวิทยาลัยราชภัฏ
สมบูรณ์ด้วยคุณลักษณะ 4
และถ่ายทอด / บ่มเพาะ
ให้ศิษย์แต่ละช่วงวัย

3

บัณฑิตครุมหาวิทยาลัยราชภัฏ
ที่เข้าสู่วิชาชีพได้รับ
การเสริมสมรรถนะ
เพื่อรองรับการเปลี่ยนแปลง

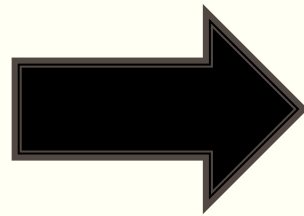


แนวทางการพัฒนาครู : ยกระดับกระบวนการผลิตครูและการบ่มเพาะจิตวิญญาณครูราชภัฏ



ยุทธศาสตร์ที่ 3 การยกระดับคุณภาพการศึกษา

เป้าหมาย



1

มหาวิทยาลัยราชภัฏ มีความเป็นเลิศ
ในการสร้างความมั่นคงให้กับประเทศ
ด้วยการบูรณาการองค์ความรู้
สู่นวัตกรรม เพื่อการพัฒนาเชิงพื้นที่

2

ยกระดับคุณภาพบัณฑิตให้เป็น
ที่ต้องการของผู้ใช้บัณฑิต ด้วยอัตลักษณ์
ด้านสมรรถนะและคุณลักษณะ 4
พร้อมรองรับบริบทที่เปลี่ยนแปลง

3

อาจารย์และบุคลากร
ทางการศึกษาทุกสาขาวิชา
เป็นมืออาชีพ มีสมรรถนะเป็นที่ยอมรับ
ในระดับชาติและนานาชาติ

Key Word

ยกระดับคุณภาพ การศึกษา

การยกระดับคุณภาพวิชาการ วิชาชีพของบัณฑิตมหาวิทยาลัยราชภัฏ
ให้มีอัตลักษณ์และสมรรถนะบัณฑิตมหาวิทยาลัยราชภัฏ

ทักษะบัณฑิต ศตวรรษที่ 21

มีทักษะทางวิชาการและวิชาชีพที่สอดคล้องกับทักษะในศตวรรษที่ 21 ตามเกณฑ์
ประกันคุณภาพการศึกษา ประกอบด้วย 4 กลุ่มหลัก ได้แก่

1. กลุ่มวิชาหลัก (Core Subjects) ประกอบด้วย (1) ภาษาแม่และภาษาสำคัญของโลก (2) ศิลปะ (3) ดนตรี (4) การปกครองและหน้าที่พลเมือง (5) เศรษฐศาสตร์ (6) วิทยาศาสตร์ (7) ภูมิศาสตร์และ (8) ประวัติศาสตร์
2. กลุ่มทักษะชีวิตและอาชีพ (Life and Career Skills) ประกอบด้วย (1) ความยืดหยุ่นและการปรับตัว (2) การริเริ่มสร้างสรรค์และเป็นตัวของตัวเอง (3) ทักษะสังคมและสังคมข้ามวัฒนธรรม (4) การเป็นผู้สร้างหรือผู้ผลิต และ ความรับผิดชอบเชื่อถือได้ และ (5) ก้าวหน้าและความรับผิดชอบ
3. กลุ่มทักษะการเรียนรู้และนวัตกรรม (Learning and Innovation Skills) ประกอบด้วย (1) ความริเริ่มสร้างสรรค์และนวัตกรรม (2) การคิดอย่างมีวิจารณญาณและการแก้ปัญหา และ (3) การสื่อสารและการร่วมมือ
4. กลุ่มทักษะสารสนเทศ สื่อ และเทคโนโลยี (Information, Media, and Technology Skills) ประกอบด้วย (1) ความรู้ด้านสารสนเทศ (2) ความรู้เกี่ยวกับสื่อ และ (3) ความรู้ด้านเทคโนโลยี

แนวทางการดำเนินการเพื่อทำงานให้เข้าเป้าในการยกระดับคุณภาพการศึกษา

Reprofile

คุณภาพบัณฑิตที่จบไปทำงาน คือ แรงสะท้อนในการสร้าง Profile มหาวิทยาลัยราชภัฏ

- ทบทวนภาควิชาที่เปิดสอน
การจะผลิตบัณฑิตสาขาใด จำนวนเท่าไร
ให้พิจารณาร่วมกับคณะกรรมการศึกษาธิการจังหวัด
- ปรับปรุงหลักสูตรรายคณะ
- วางแผนพัฒนาคุณภาพอาจารย์ผู้สอน
- วางแผนพัฒนาสมรรถนะนักศึกษาให้ตรงกับ
ความต้องการของตลาดแรงงาน
ท้องถิ่น / ประเทศ

ยุทธศาสตร์ Reprofile
กลุ่มมหาวิทยาลัยราชภัฏ



ยุทธศาสตร์ Reprofile
มหาวิทยาลัยราชภัฏแต่ละแห่ง

Repositioning = มหาวิทยาลัยเพื่อท้องถิ่น (ภายใต้ “ยุทธศาสตร์ใหม่”)

ยุทธศาสตร์ที่ 4 การพัฒนาระบบบริหารจัดการ

เป้าหมาย

1

มหาวิทยาลัยราชภัฏ ได้รับการยอมรับในระดับชาติ และนานาชาติด้านการเป็นสถาบันการศึกษาเพื่อท้องถิ่น ที่สร้างความมั่นคงให้กับประเทศ

2

มหาวิทยาลัยราชภัฏ มีระบบบริหารที่มีประสิทธิภาพ และคล่องตัว มุ่งเน้นการสร้างธรรมาภิบาล ความพร้อมและความสามารถปรับตัวอย่างมีประสิทธิภาพและประสิทธิผล กับสถานะมหาวิทยาลัยในกำกับของรัฐ

Key Word

**การพัฒนาระบบ
บริหารจัดการ**

มหาวิทยาลัยราชภัฏมมีระบบบริหารจัดการที่มีธรรมาภิบาล มีความ
คล่องตัว มีบุคลากรที่มีความเป็นมืออาชีพ เป็นที่ยอมรับระดับชาติและ
นานาชาติในการเป็นสถาบันเพื่อท้องถิ่นที่สร้างความมั่นคงให้กับ
ประเทศ

ราชภัฏโพล์

มหาวิทยาลัยราชภัฏเป็นแหล่งข้อมูลสารสนเทศที่ถูกต้อง เป็นธรรม
เป็นที่พึ่งที่น่าเชื่อถือได้สำหรับท้องถิ่นในสถานการณ์และความ
เปลี่ยนแปลงต่าง ๆ



มหาวิทยาลัยราชภัฏเพื่อการพัฒนาท้องถิ่น
ที่เป็นที่ยอมรับระดับชาติและนานาชาติ

มาตรฐานการศึกษาและ
การประกันคุณภาพ

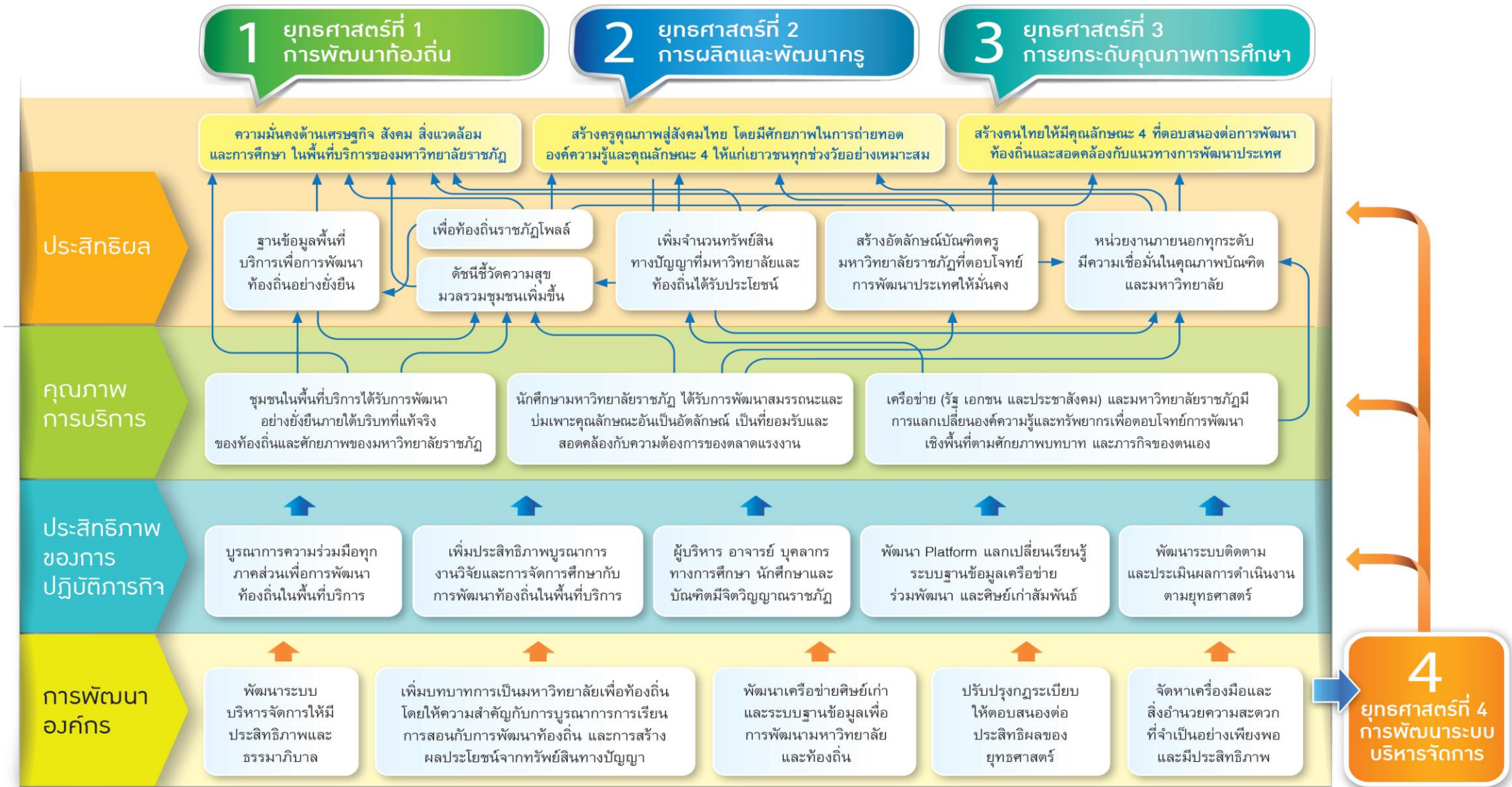
เครือข่ายการพัฒนา
ท้องถิ่น

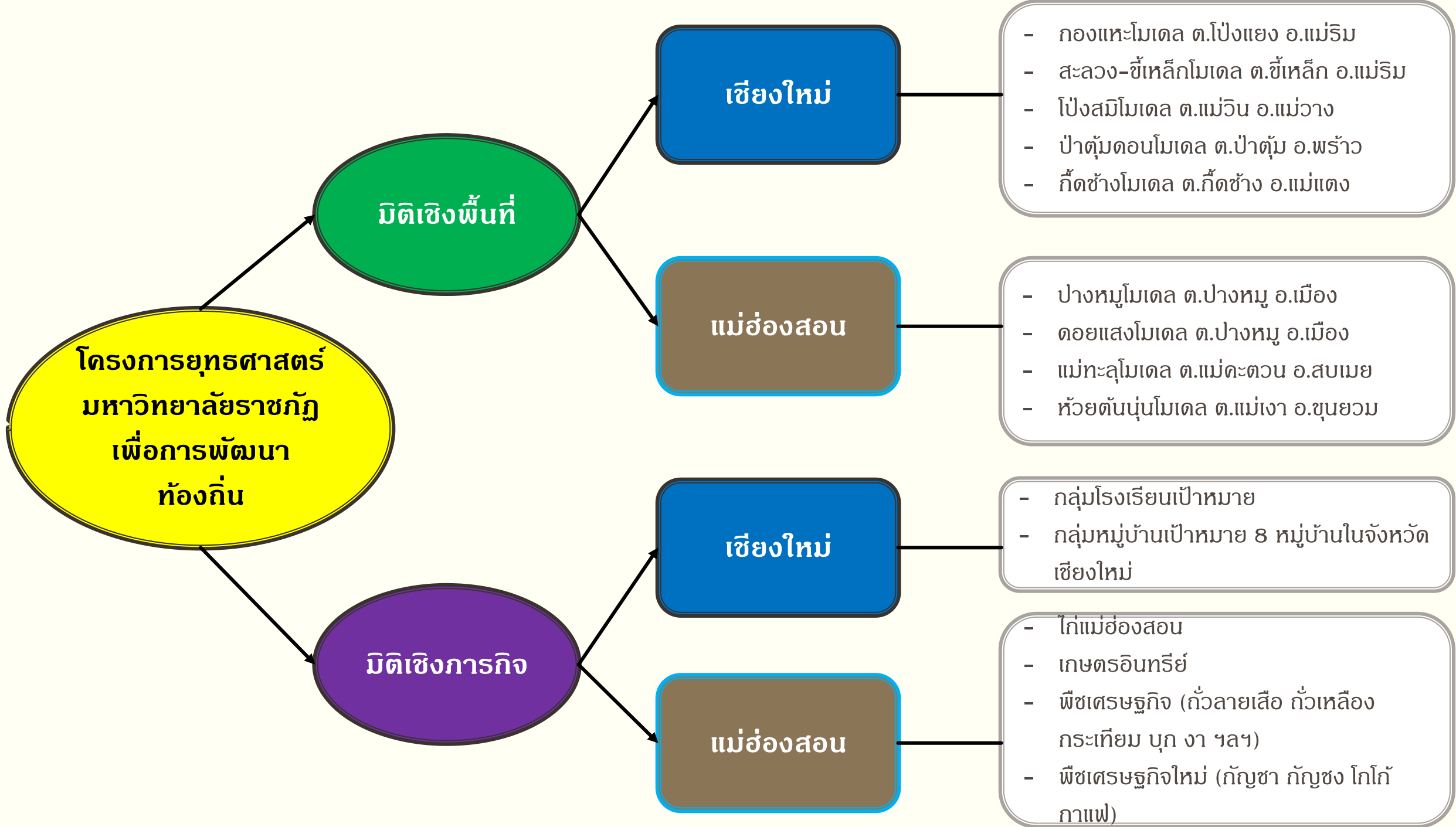
บริหารงานตาม
หลักธรรมาภิบาล

บูรณาการพันธกิจสัมพันธ์
เพื่อการพัฒนาท้องถิ่น

บุคลากรมืออาชีพ / เทคโนโลยีทันสมัย /
ข้อมูล ทรัพยากร สิ่งอำนวยความสะดวก

แผนที่ยุทธศาสตร์มหาวิทยาลัยราชภัฏ เพื่อการพัฒนาท้องถิ่น ระยะ 20 ปี (พ.ศ. 2560 - 2579)





โครงการยุทธศาสตร์
มหาวิทยาลัยราชภัฏ
เพื่อการพัฒนา
ท้องถิ่น

มิติเชิงพื้นที่

เชียงใหม่

- กองแหะโมเดล ต.โป่งแยง อ.แม่ริม
- สะลอง-ชี้เหล็กโมเดล ต.ชี้เหล็ก อ.แม่ริม
- โป่งสมิโมเดล ต.แม่วิน อ.แม่วาง
- ป่าต๋มดอนโมเดล ต.ป่าต๋ม อ.พร้าว
- กี้ดซ่างโมเดล ต.กี้ดซ่าง อ.แม่แตง

แม่ฮ่องสอน

- ปางหมูโมเดล ต.ปางหมู อ.เมือง
- ดอยแสงโมเดล ต.ปางหมู อ.เมือง
- แม่ทะลุโมเดล ต.แม่คะตวน อ.สบเมย
- ห้วยตันนุ่นโมเดล ต.แม่เงา อ.ขุนยวม

เชียงใหม่

- กลุ่มโรงเรียนเป่าหมาย
- กลุ่มหมู่บ้านเป่าหมาย 8 หมู่บ้านในจังหวัดเชียงใหม่

แม่ฮ่องสอน

- โก่อแม่ฮ่องสอน
- เกษตรอินทรีย์
- พืชเศรษฐกิจ (ถั่วลายเสือ ถั่วเหลือง กระเทียม บุก งา ฯลฯ)
- พืชเศรษฐกิจใหม่ (ถั่วซา ถั่วซง โกลโก้ กาแฟ)

มิติเชิงภารกิจ

กิจกรรม

สร้างประเด็นการเรียนรู้ร่วมกันในหัวข้อเกี่ยวกับ “โครงการยุทธศาสตร์มหาวิทยาลัยราชภัฏเพื่อการพัฒนาท้องถิ่น” โดยผ่านโครงการยุทธศาสตร์ฯ ที่ทางผู้สอนยกมาเป็นตัวอย่างการเรียนรู้ เช่น

- โครงการยุทธศาสตร์ฯ ในพื้นที่ที่มหาวิทยาลัยฯ ได้เข้าไปร่วมพัฒนา
- สาระสำคัญของโครงการยุทธศาสตร์ฯ ในพื้นที่ที่มหาวิทยาลัยฯ ได้เข้าไปร่วมพัฒนา
- การเปลี่ยนแปลงของพื้นที่ที่มหาวิทยาลัยฯ ได้เข้าไปร่วมพัฒนา

เป็นต้น